

Kulttisukellus Shark & Yolanda Reef -riutalla

Sijainti: Punainenmeri, Egypti.

GPS: [27° 43' 51.03" N 34° 15' 37.99" E](#)

Sukelluksen tyyppi: syvä, virta.

Meressä esiintyvät eläimet ja kasvit: koko ravintoketju, elivoimaisia koralleja, todella uskomattomat vedenalaiset maisemat.

Taso: edistyneet, kokeneet sukeltajat.

Maisemat

Ei tarvitse edes itse sukeltaa, vaan riittää, kun katsoo karttaa ymmärtääkseni sen, miksi Shark&Yolanda Reef -riutta on kymmenen maailman kauneimman sukelluskohteen joukossa. Aavikon okranväriset kalliot laskeutuvat siellä alas kohti Isoa hautavaajoamaa, joka erottaa Afrikan laatan Arabian laatasta. Tähän vajoamaan ovat muodostuneet Punainenmeri ja Akabanlahti, ja juuri täällä Siinain niemimaan eteläkärjessä kaksi samankaltaista riuttaa nousee syvältä meren syvyyksistä siellä missä Suezinlahti ja Akabanlahti kohtaavat. Kummallakin lahdella on omat virtauksensa ja omat tyyppilliset ominaisuutensa.

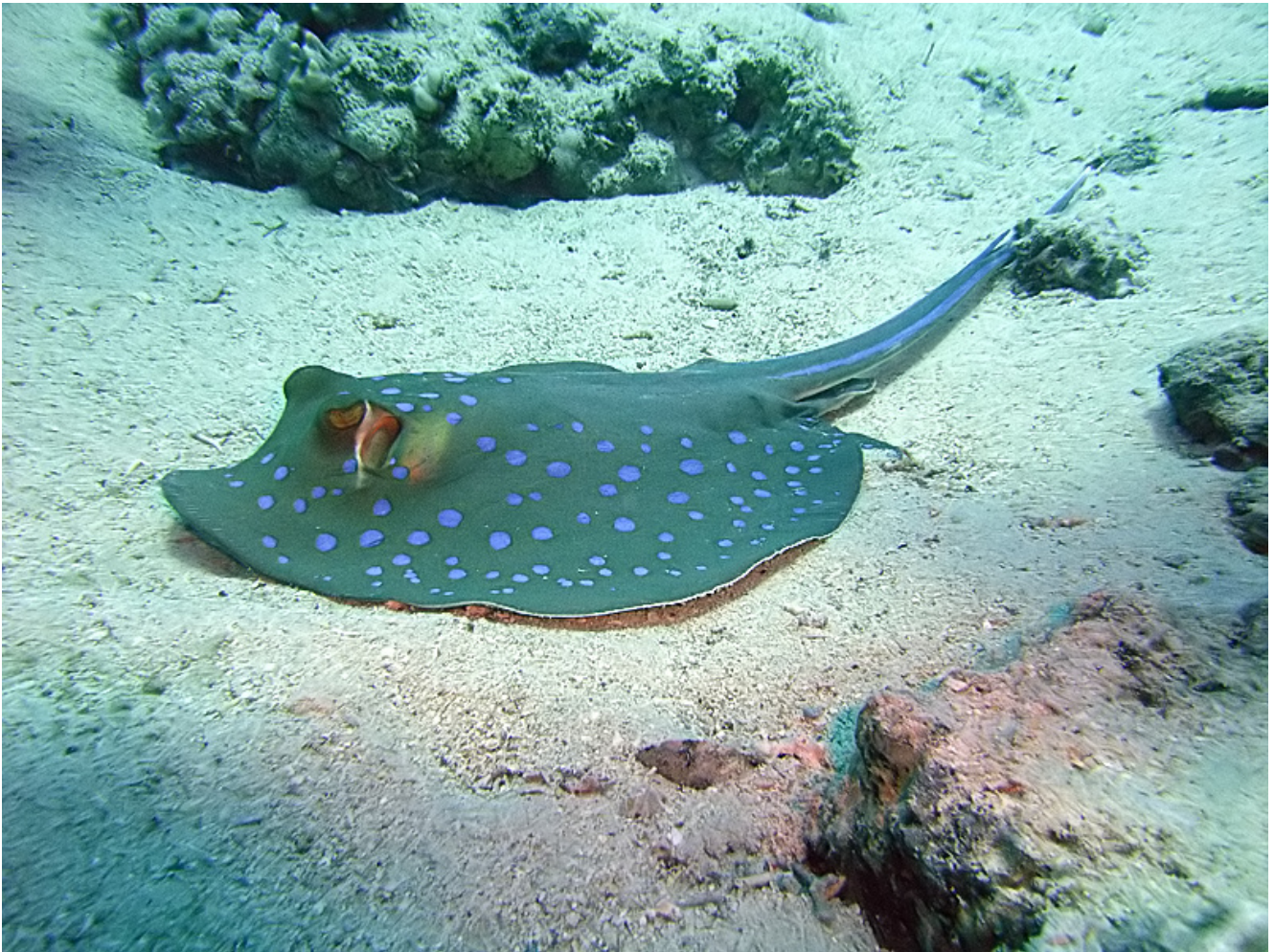


Mitä sukelluskohteessa voi nähdä ja milloin on paras aika sukeltaa täällä?

Shark Reef -riutta ei tuota koskaan pettymystä. Talvikuukausien aikana voi aina nähdä ennätysnäkyvyyteen asti (50 m +), ja nähtävillä on myös nuoria kaloja koko komeudessaan. Sen sijaan kesäkuun lopun ja syyskuun alun välillä täällä parveilevat piikkimakrillit, napsijat, barrakudat, peikkokrotit ja nasot. Kesäkuukausina on hyvä yrittää löytää sellainen sukellusopas, joka osaa välttää tungosta, jolloin on mahdollista päästä näkemään parvien keskellä mustapiikkahaita.



Tonnikaloja, meriahvenia, mureenoja, piikkimakrilleja, kilpikonnia, napoleonkaloja ja kotkarauskuja voi tavata säännöllisesti kaikkina vuodenaikoina. Delfiinejä näkee ajoittain napostajaparvissa. Shark Reef -riutan salaisuus piilee sen valaistuksessa ja sen äärimmäisen heleissä väreissä. Seinämän jokaista neliösenttimetriä kattavat merivuokot, pehmeät korallit ja merivuokkojen kaltaiset korallieläimet (parazoanthus). Pehmytkorallit peittävät monia halkeamia ja ulokkeita, mutta erityisesti ne kukoistavat Yolanda Reef -riutan ulkopuolella. Yolanda-hylky, josta myös koko riutta on saanut nimensä, on vajonneena yli 150 metrin syvyydessä. Nähtävillä on enää vain osa lastista: kylpyhuonekalustoa ja lvi-tarvikkeita, ja tämä näky ei ole mitenkään houkutteleva. Lastin luokse saavuttaessa ei normaalien virtausten vallitessa voi jatkaa eteenpäin. Tässä kohdassa on kekseliäs sukellusopas tarpeen.



Paras aika täällä sukeltamiseen on silloin, kun virtaus on voimakas ja mieluiten silloin kun virtaus on Sharkilta Yolandaan päin. Pehmeät korallit aukeavat tällöin ja kalat kokoontuvat siellä, missä virtaus hajaantuu tai missä virtauksessa on tyven kohta. Riutta on tällöin täynnä elämää ja värejä.

TOIMINTAOHJEET

Kun Shark Reef -riutalle hypätään, jokaisen tulee olla valmiina. Tässä tilanteessa ei saa epäröidä, vaan on toimittava nopeasti. Nyt ei ole sopiva hetki tarkistaa enää painoja. Vene ajaa lähelle riuttaa ja kääntyy sitten pois niin että potkurit ovat miniminopeudella. Oppaan tehtävänä on päättää tarkka sukelluskohta, mutta sukeltajien vastuulla on se, että he ovat valmiina. Laskeutuminen tapahtuu käytännössä siellä, missä ei ole virtauksia, mutta metrinkin heitto sivuun saattaa johtaa siihen, että sukeltaja paiskautuu oikealla tai vasemmalle.

Klassinen reitti



Vaihtoehtoinen reitti



Kulmauksessa seinämä on täysin pehmeiden korallien peitossa. Täältä sukellon noin 10 - 15 metrin syvyyteen katsomaan kalaparvia tai ohitse uivia avomeren kaloja. Täällä kannattaa viettää paljon aikaa, jos sattuu havaitsemaan jotain mielenkiintoista. Jatkan sukellusta riutalla oikealle kohti riutan niskaa, ja arvioin siellä virtauksia ja niiden mahdollisesti tuottamia yllätyksiä sekä harkitsen eri vaihtoehtoja. Voin suunnata suoraan Yolandan ulkopuolella sijaitsevalle tasangolle, jossa on runsaasti pehmytkoralleja ja teräviä huippuja 13 ja 30 metrin välillä. Voin myös kiertää Shark reef -riutan ympäri tai suunnata takaisin Yolandalle ja kulkea virtauksen mukana matalalle sisätasangolle, jolloin pääsen hylyn lastin luokse. Perinteinen sukellus päättyy Yolandan hylyn lastille. Valitsen kuitenkin sen vaihtoehdon, jossa hypätään Anemone Cityn alueelle ja ylitetään aava ulappa kohti Shark Reef -riuttaa. Tällä reitillä on se etu puolellaan, että siellä pääsee näkemään kalojen olinpaikkoja ja virtauksia. Tärkeintä on kuitenkin se, että ei tarvitse nähdä sukeltajien heittelevän joka suuntaan kuin paperinpalat heti kun heidän räpylänsä koskettavat vettä. Soveltuu sukeltajille, joiden ilmankulutus on hyvä.

Varoitus!

Virtaukset voivat olla äärimmäisen voimakkaita, ja ne voivat vaihdella ilman ennakkovaroitusta. Kesällä saattaa esiintyä **voimakkaita virtauksia alaspäin** Shark Reef -riutan niskalla ja seinämällä.

Riutta ulottuu alas 800 metriin!

Varo myös **veneitä**, sillä alueella on hyvin vilkas liikenne.

HUOLTO JA YHTEYDET

Kohteeseen pääsy: veneellä

Sukellusopas: pakollinen Egyptissä Etelä-Siinailta Sharm el-Sheikhin alueella on paljon sukelluskeskuksia, jotka tarjoavat hyviä palveluja.

Lentokenttä: Sharm el Sheikh - SSH

Kirjoittajasta: Claudio Di Manao - REEF WRITERS CORPORATION

